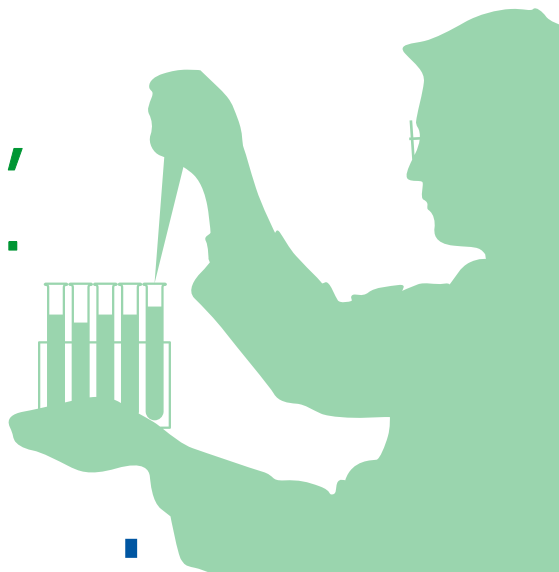


La Cultura
della Ricerca,
innanzitutto.



Fondazione
MultiMedica ONLUS.



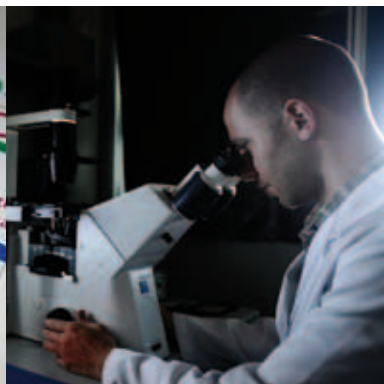
La Fondazione è impegnata su molteplici progetti, raggruppabili in tre macro-aree:

- **ricerca**, soprattutto **traslazionale**, cioè quella che mira a **trasferire rapidamente i risultati degli studi nella pratica clinica**, ovvero al paziente;
- **formazione**, come **pratica di conoscenza condivisa**, in grado di favorire lo **scambio virtuoso delle idee**;
- **divulgazione scientifica**, mezzo privilegiato per diffondere ad ampie fasce di pubblico i temi della **prevenzione**, delle **nuove scoperte** e della **salute intesa come qualità di vita**.

Una realtà “aperta”, in continuo dialogo con la **società civile**, le **istituzioni**, le **imprese** e altri **enti di ricerca**, sia pubblici che privati, in Italia e all'estero.

Gli ambiti scientifici all'interno dei quali Fondazione MultiMedica ONLUS è promotrice di importanti **progetti di ricerca** sono la **biologia vascolare**, le **cellule staminali**, l'**epidemiologia** e la **farmacogenomica**.

L'obiettivo è il miglioramento della qualità della vita, al fine di incontrare le speranze e rispondere alle domande di salute delle persone malate, delle loro famiglie e di tutta la società civile.



Sostieni l'attività della Fondazione MultiMedica ONLUS. Fai una donazione libera: è fiscalmente deducibile!

Chi desidera sostenere la Fondazione e i suoi progetti può dare il suo contributo utilizzando il 5x1000, oppure con una libera donazione tramite bonifico bancario a:

Banca Intesa Sanpaolo IMI; via Cavallotti, 5 - 20052 - Monza (MB)

c/c 100000006428 - CIN G - ABI 03069 - CAB 20409

IBAN IT87G0306920409100000006428

intestato a:

Fondazione MultiMedica O.N.L.U.S.

via Fantoli, 16/15 – 20138 Milano

C.F. e P.IVA 04205200969

Per maggiori informazioni:

www.multimedica.it

