

# CONGRESS

**Update on Diabetes and CVD  
in collaboration with  
“Diabetes and CVD Study Group”,  
a reference Group of the EASD**

***Aggiornamento sul diabete  
e sulle malattie cardiovascolari.  
In collaborazione con  
il “Gruppo di Studio Diabete  
e CVD”, gruppo di riferimento  
dell’EASD***

12-13 January 2024

**Hilton Milan  
Milano**

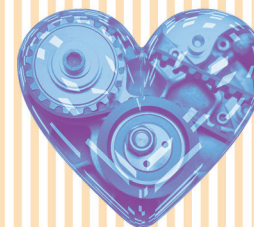
con il patrocinio di



IRCCS Istituto di Ricovero e Cura  
a Carattere Scientifico  
**MultiMedica**



UNIVERSITÀ  
DEGLI STUDI  
DI MILANO



## RAZIONALE

La presenza di iperglicemia associata ai noti fattori di rischio della sindrome metabolica e il diabete stesso predispongono ad importanti complicanze cardiovascolari che vanno ad impattare fortemente sulla qualità di vita del singolo individuo e sulla comunità in generale, anche da un punto di vista economico. Le complicanze cardio-vasculo-renali del diabete rappresentano ancora oggi la maggiore causa di mortalità ed invalidità delle persone che ne sono affette, comportando in oltre il 75% dei casi un ricovero ospedaliero

Negli ultimi anni, abbiamo a disposizione differenti categorie di farmaci con effetti comprovati di efficacia nell'intervenire positivamente sulla significativa riduzione degli eventi cardiovascolari e renali raccomandate quindi nelle linee guida internazionali, ma anche nazionali, come utilizzo precoce per il trattamento del diabete.

È della massima importanza valutare il rischio cardiovascolare negli individui con diabete che non abbiano ancora evidenza clinica di malattia cardiovascolare al fine di individuare quelli a rischio più alto nei quali si deve immediatamente attivare la massima prevenzione correggendo stili di vita e implementando la terapia più adeguata. Dalla stratificazione del rischio cardiovascolare allo screening, diagnosi e trattamento. Le nuove Linee guida per le malattie cardiovascolari nelle persone con diabete della Società europea di Cardiologia (ESC) valutano e riassumono le evidenze scientifiche disponibili al momento della loro stesura, con l'obiettivo di supportare gli operatori sanitari nel proporre il miglior approccio diagnostico o terapeutico. Il razionale di questo corso è, quindi, quello di approfondire ed aggiornare le attuali conoscenze di prevenzione delle complicanze del diabete, con la massima interattività fra cardiologi e diabetologi, approfondendo l'epidemiologia e la patogenesi delle malattie renali e cardiovascolari, i possibili meccanismi di azione nella dimostrata prevenzione, il confronto dei diversi approcci terapeutici, i possibili vantaggi di un utilizzo precoce e più generalizzato.

## RATIONALE

The presence of hyperglycemia associated with the well-known risk factors of metabolic syndrome and diabetes itself predispose to important cardiovascular complications which have a strong impact on the quality of life of the individual and on the community in general, also from an economic point of view. The cardio-vascular-renal complications of diabetes still represent the major cause of mortality and disability of people affected by it, resulting in hospital admission in over 75% of cases.

In recent years, we have available different categories of drugs with proven effects of positive action on the significant reduction of cardiovascular and renal events; recommended consequently in national and international guidelines, as early use for the treatment of diabetes.

It is of the utmost importance to assess cardiovascular risk in individuals with diabetes who do not yet have clinical evidence of cardiovascular disease, in order to identify those at the highest risk, in which maximum prevention must be immediately activated, correcting lifestyles and implementing the most appropriate therapy.

From stratification of cardiovascular risk to screening, diagnosis and treatment. The new Guidelines for cardiovascular diseases, in people with diabetes, of the European Society of Cardiology (ESC), evaluate and summarize the available scientific evidence, with the aim of supporting health professionals in proposing the best diagnostic and therapeutic approach.

The purpose, therefore, of this course is to deepen and update the current knowledge of prevention of diabetes complications, with maximum interactivity between cardiologists and diabetologists; deepening the epidemiology and pathogenesis of renal and cardiovascular diseases, the possible mechanisms of action in the demonstrated prevention, the comparison of the different therapeutic approaches and the possible advantages of an early and more generalized use.

## DAY 1: FRIDAY 12 JANUARY 2024

08.00-08.30 **Registration**

08.30-09.00 **Opening**

*F.B.E. Folli, A. Ceriello*

**Welcome**

*P.C.M. Muti* (Scientific Director Multimedica)

09.00-09.30 **ADA-EASD algorithm**

*C. Mathieu* (President EASD)

09.30-10.30 **SESSION I - TYPE 1 AND CVD**

Chair: *P. Pozzilli*

09.30 **The burden of cardiovascular disease in type 1 diabetes**

*P. Fiorina*

09.45 **Cardiomyopathy in type 1 diabetes**

*D. Andreini*

10.00 **Antiplatelet therapy in type 1 diabetes: when and how**

*G. Musumeci*

10.15 **Discussion**

10.30-11.30 **SESSION II - CGM AND CVD**

Chair: *E. Bosi*

10.30 **Metrics of CGM and CVD**

*O. Schnell*

10.45 **Advanced hybrid closed loop system use in elderly with type 1 diabetes**

*F. Bertuzzi*

11.00 **CGM in type 2 diabetes**

*T. Battelino*

11.15 **Discussion**

11.30 *Coffee break*

12.00-13.00 **SESSION III - NEWS ON CARDIO-RENAL PROTECTION IN DIABETES, PART 1**

Chair: *R. Pedretti*

12.00 **CVD risk management in patients with diabetes: insights from the most recent ESC Guidelines**

*F. Cosentino*

12.15 **Update on CVOT Trials**

*A. Avogaro*

12.30 **Time-dependent effect of GLP-1 receptor agonists on cardiovascular benefits**

*G. Daniele*

12.45 **Discussion**



13.00-14.00 **SESSION IV - NEWS ON  
CARDIO-RENAL PROTECTION  
IN DIABETES, PART 2**

Chair: *M. Cozzolino*

13.00 **The spectrum of kidney disease  
in diabetes and SGLT-2i**

*S. De Cosmo*

13.15 **GLP-1RA or SGLT-2i or both  
for cardiorenal protection?**

*P. Ponzani*

13.30 **New treatments at the horizon**

*F. Giorgino*

13.45 **Discussion**

14.00 *Lunch*

15.00-16.00 **SESSION V - WEIGHT MANAGEMENT  
IN DIABETES**

Chair: *G. Sesti*

15.00 **Weight and CVD in diabetes**

*N. Lalić*

15.15 **Weight variability and CVD in diabetes**

*A. Ceriello*

15.30 **Management of weight in diabetes**

*R. Candido*

15.45 **Discussion**

16.00-17.00 **SESSION VI: NASH/NAFLD  
AND CARDIO-RENAL  
COMPLICATIONS IN DIABETES**

Chair: *L. Luzi*

16.00 **Nonalcoholic fatty liver disease  
(NAFLD) or metabolic  
dysfunction-associated steatotic liver  
disease (MASLD)?**

*A.M.G. Aghemo*

16.30 **Diabetes as a risk factor for NASH  
(MASLD) progression**

*A.M.G. Aghemo*

16.30 **NASH (MASLD) and CVD**

*M. Federici*

16.45 **Discussion**

17.00 *Coffee break*

17.15-18.15 **SESSION VII - LONG COVID AND CVD  
COMPLICATIONS IN DIABETES**

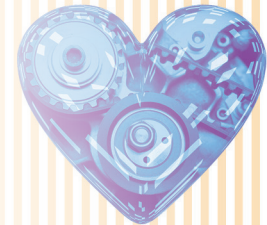
Chair: *D. Chiumello*

- 17.15 **Diabetes, COVID-19,  
and questions unsolved**  
*R. Buzzetti*
- 17.30 **Risk of Cardiovascular Disease After  
COVID-19 Diagnosis Among Adults  
With and Without Diabetes**  
*E. Standl*
- 17.45 **Vaccines and outcome in diabetes**  
*G. Paolisso*
- 18.00 **Discussion**

18.15-18.45 **SESSION VIII - HEART FAILURE  
AND DIABETES**

Chairs: *G. Ambrosio, L.M. Oltrona Visconti*

- 18.15 **Pathophysiology of heart failure  
in diabetes**  
*D. Regazzoli Lancini*
- 18.30 **Benefits and harms  
of drug treatment for heart failure  
in type 2 diabetes**  
*L. Ryden*
- 18.45 **Discussion and End of the day 1**



## DAY 2: SATURDAY 13 JANUARY 2024

Chair: A. Ceriello

09.00-09.15 **ESC Guidelines and ADA Consensus on heart failure in diabetes and non diabetes**

*G. Rosano*

09.15-10.00 **SESSION IX - PERSPECTIVE IN THE MANAGEMENT OF HYPERGLYCEMIA**

Chair: *R. Manfrini*

09.15 **Hyperglycemia management in Italy: evidence from the AMD Annals**

*G. Russo*

09.30 **New Insulins**

*C.C.F. Berra*

09.45 **Discussion**

10.00-11.00 **SESSION X - LIPID MANAGEMENT IN DIABETES**

Chair: *A. Catapano*

10.00 **Update on lipid management in diabetes**

*G.D. Norata*

10.15 **Bempedoic acid place in therapy for hypercholesterolemia management**

*L.A. Dalla Vecchia*

10.30 **The role on non-HDL-Cholesterol in the CVD risk in diabetes**

*A. Zambon*

10.45 **Discussion**

11.00 *Coffee break*

11.30-13.00 **Round Table – The role of GPs in the cardiovascular prevention in diabetes**

Chair: *A. Ceriello*

Discussant: *F.L. Albinì, K. Khunti,*

*B. Itzhak, A. Rossi*

13.00 **Concluding remarks and take home messages – Scientific Directors**

# CONGRESS

**Update on Diabetes and CVD.  
In collaboration with  
“Diabetes and CVD Study Group”,  
a reference Group of the EASD**

**Aggiornamento sul diabete  
e sulle malattie cardiovascolari.  
In collaborazione con il “Gruppo di Studio  
Diabete e CVD”, gruppo di riferimento dell’EASD**

## INVITED FACULTY

**Alessio M.G. Aghemo**, Milan  
**Fabio L. Albini**, Milan  
**Giuseppe Ambrosio**, Perugia  
**Daniele Andreini**, Milan  
**Angelo Avogaro**, Padua  
**Tadej Battelino**, Lubiana (SVN)  
**Cesare C.F. Berra**, Milan  
**Federico Bertuzzi**, Milan  
**Emanuele Bosi**, Milan  
**Raffaella Buzzetti**, Rome  
**Riccardo Candido**, Trieste  
**Alberico Catapano**, Milan  
**Antonio Ceriello**, Milan  
**Davide Chiumello**, Milan

**Francesco Cosentino**, Stockholm (SWE)  
**Mario Cozzolino**, Milan  
**Laura Adelaide Dalla Vecchia**, Milan  
**Giuseppe Daniele**, Pisa  
**Salvatore De Cosmo**, San Giovanni Rotondo (FG)  
**Massimo Federici**, Rome  
**Paolo Fiorina**, Milan  
**Franco B.E. Folli**, Milan  
**Francesco Giorgino**, Bari  
**Baruch Itzhak**, Haifa (ISR)  
**Kamlesh Khunti**, Leicester (GBR)  
**Nebojsa Lalić**, Belgrade (SRB)  
**Livio Luzi**, Milan  
**Giuseppe Danilo Norata**, Milan  
**Roberto Manfrini**, Milan  
**Chantal Mathieu**, Leuven (BEL)

## Scientific Directors

**Cesare Celeste Federico Berra**  
**Antonio Ceriello**  
**Paolo Fiorina**  
**Franco Battista Ennio Folli**

**Giuseppe Musumeci**, Turin  
**Paola Cornelia Maria Muti**, Milan  
**Luigi Maria Oltrona Visconti**, Milan  
**Giuseppe Paolisso**, Naples  
**Roberto F.E. Pedretti**, Milan  
**Paola Ponzani**, Arenzano  
**Paolo Pozzilli**, Rome  
**Damiano Regazzoli Lancini**, Milan  
**Giuseppe M.C. Rosano**, London (GBR)  
**Antonio Rossi**, Milan  
**Giuseppina Russo**, Messina  
**Lars Ryden**, Stockholm (SWE)  
**Oliver Schnell**, Munich (DEU)  
**Giorgio Sesti**, Rome  
**Eberhard Standl**, Munich (DEU)  
**Alberto Zambon**, Padua

## INFORMAZIONI GENERALI

### DATE and PLACE

12 - 13 January 2024

HILTON MILAN

Via Luigi Galvani, 12, Milano

### ORGANIZING SECRETARIAT and CME PROVIDER - ID 181



Viale Brianza, 22 - 20127 – Milan  
mariachiara.alessandrini@dynamicom-education.it  
giada.giuliani@dynamicom-education.it



ECM (Educazione Continua in Medicina)  
Il congresso verrà inserito nella lista degli eventi definitivi ECM  
nel programma formativo 2024 del Provider.

**Categorie Accreditate:** MEDICO CHIRURGO  
(*Malattie Metaboliche e Diabetologia, Endocrinologia,  
Cardiologia, Geriatria, Medicina Interna*), INFERMIERE

**Numero Partecipanti:** 200

**Provenienza Partecipanti:** Nazionale

**Ore formative:** 12

**Crediti CME:** 8,4

**Lingua:** italiano e inglese

## C O N G R E S S

**Update on Diabetes and CVD  
in collaboration with  
“Diabetes and CVD Study Group”  
a reference Group of the EASD**

**Aggiornamento sul diabete  
e sulle malattie cardiovascolari.  
In collaborazione  
con il “Gruppo di Studio  
Diabete e CVD”,  
gruppo di riferimento dell’EASD**

*In collaboration with*

**AMGEN**



**LABORATORI GUIDOTTI**



**SANOFI**